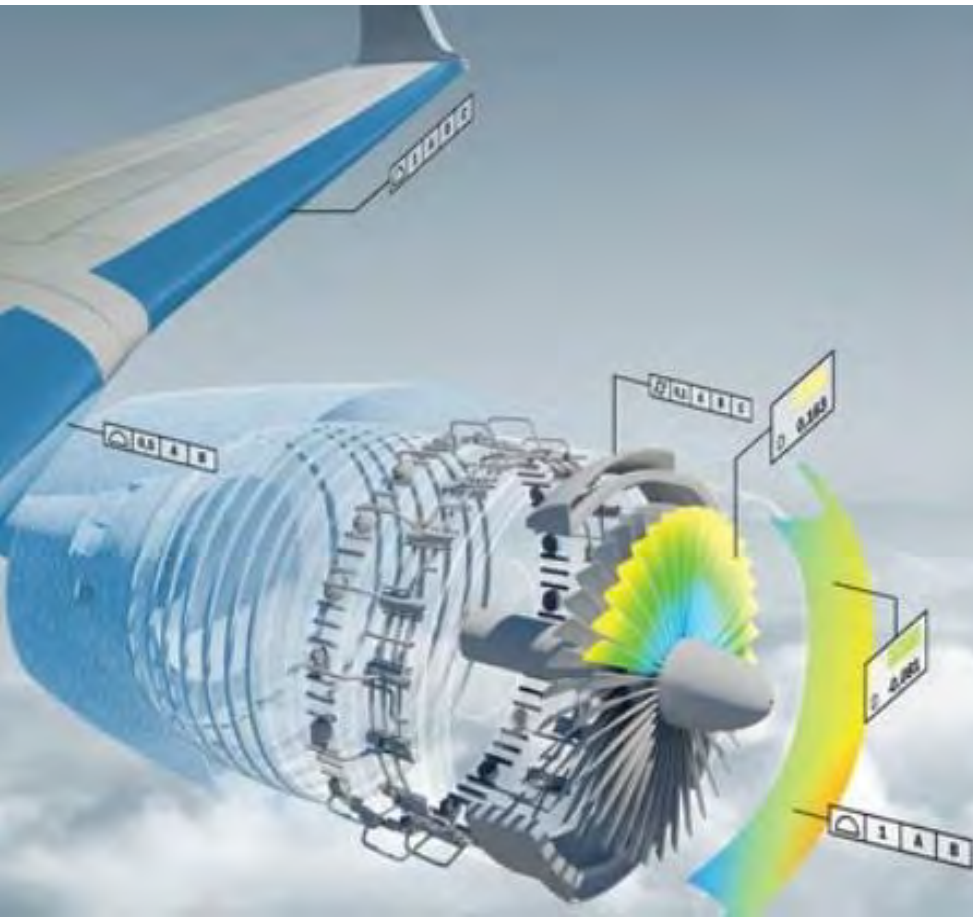


Antonio Sanchez
CEO



CREAFORM

**PRECISIÓN.
EN CUALQUIER LUGAR.**





HandySCAN 3D

Escáneres 3D portátiles de gran precisión



Go!SCAN 3D

Escáner 3D rápido y sencillo

NUEVO



MetraSCAN 3D

Digitalización 3D y sistema de sondeo en planta de producción

NUEVO



HandyPROBE

Escáner óptico CMM portátil



MetraSCAN-R

Escáner 3D óptico CMM MetraSCAN montado en robot

MaxSHOT 3D



Solución de fotogrametría a gran escala

VXinspect



Módulo de software de inspección dimensional

VXmodel



Módulo de software escaneado a CAD

CREAFORM

STRATEGIC PARTNER
AUTHORIZED DISTRIBUTOR

2017



METRA SCAN 3D R-SERIES



SHORT-RANGE 3D SCANNING

- OBJECTS OF ANY SIZE
- HIGH ACCURACY/ RESOLUTION 3D SCAN DATA

HANDY SCAN 3D



LONG-RANGE 3D SCANNING

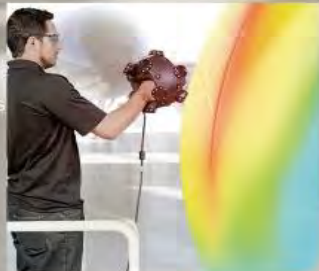
- AS-BUILT SURVEYS
- ENGINEERING AND TOPOGRAPHICAL SURVEYS
- STRUCTURAL DEFORMATION & VOLUMETRIC ANALYSIS
- PLANT LAYOUT
- CLASH DETECTION

Reseller of the Surphaser long-range scanners

METRA SCAN 3D

COMPLEX SURFACE INSPECTION

- NON-CONTACT METROLOGY INSPECTION (3D SCAN-BASED INSPECTION)
- 3D DEFORMATION AND DEVIATION ANALYSIS
- WEAR ANALYSIS
- VISUAL3D REPORTS, PROFILE DEVIATION COLOR MAPPING, 2D SECTIONS ANALYSIS, BOUNDARY ANALYSIS
- IN-DEPTH EXPERTISE ON CHALLENGING ANALYSES



HANDY PROBE

QUALITY CONTROL & DIMENSIONAL INSPECTION

- INDEPENDENT THIRD PARTY ASSESSMENT
- PROBING AND CONVENTIONAL METROLOGY
- INSPECTION AT THE CUSTOMERS' PREMISES OR IN ANY ENVIRONMENT
- STATISTICAL ANALYSIS, PROCESS CAPABILITY, FINAL ACCEPTANCE INSPECTION
- MACHINE AND FIXTURE MEASUREMENT/ ADJUSTMENT/ALIGNMENT
- GD&T-BASED INSPECTION



REVERSE ENGINEERING

- SCAN-TO-CAD FROM 3D SCANNING OR PROBING DATA
- PARAMETRIC 3D MODELING IN GENERIC AND NATIVE FORMATS
- DESIGN INTENT
- AS-BUILT REVERSE ENGINEERING
- HYBRID MODELING (2D AND 3D SCAN DATA)

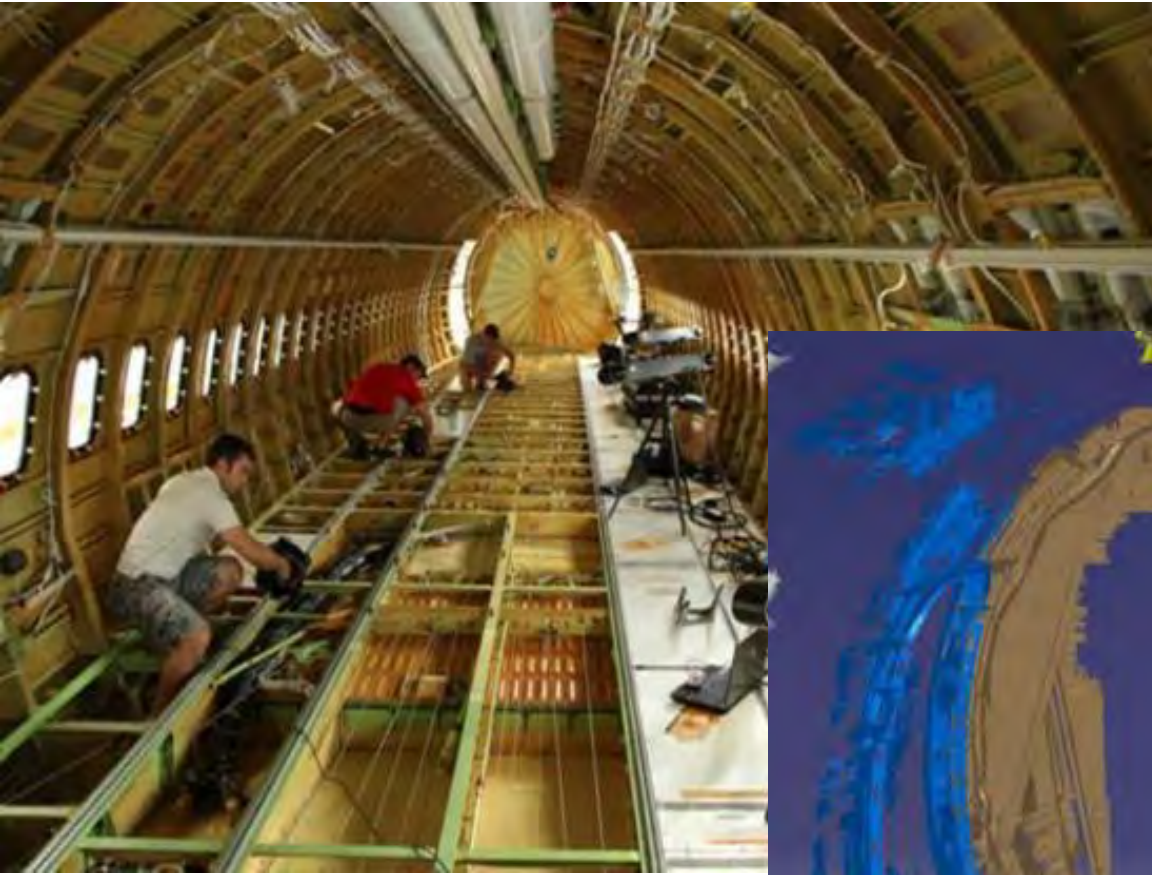
DESCUBRA EL MEJOR BRAZO DE MEDICION. EL SUYO.



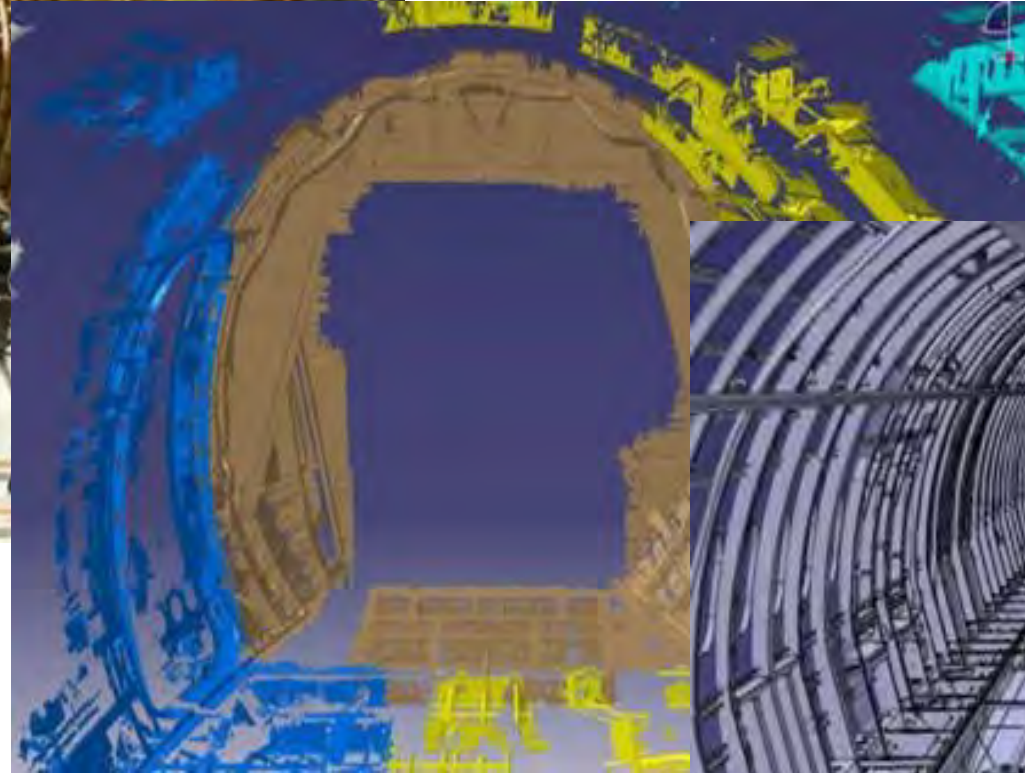


reddot award 2016
best of the best





BOEING 737



OPTICAL CMM Technology

HandyPROBE
Tracking



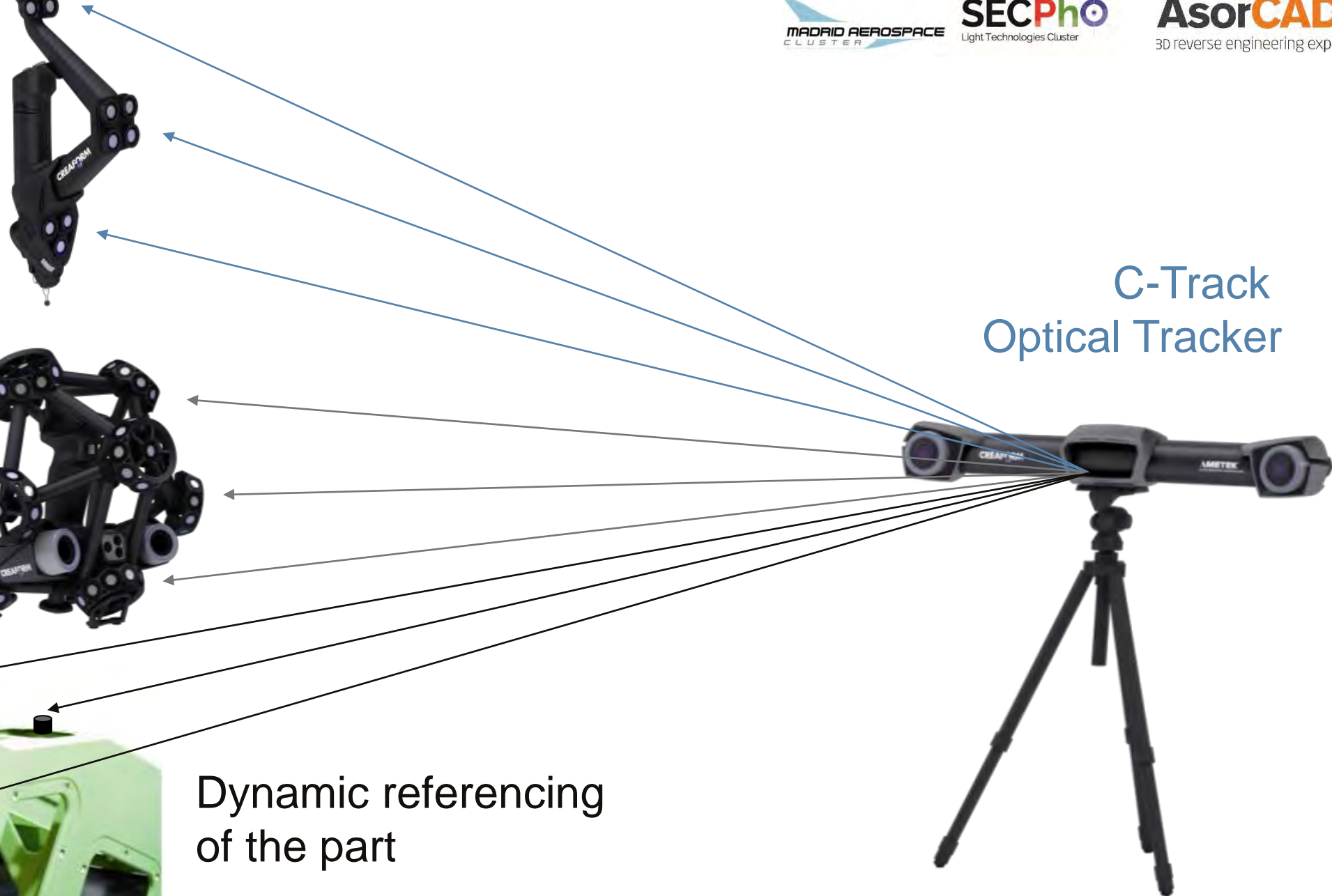
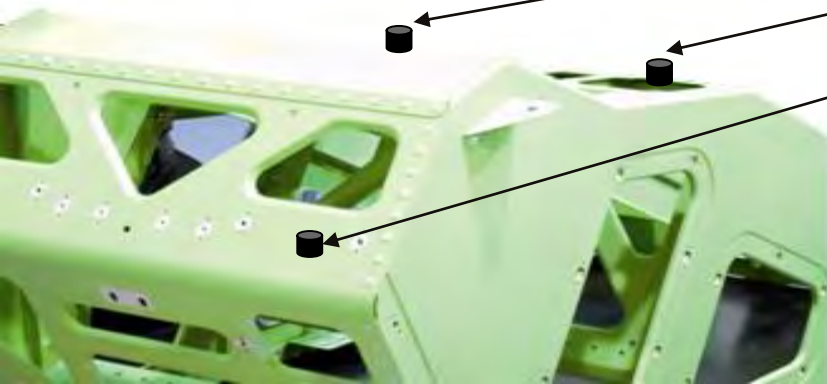
MetraSCAN 3D
Tracking

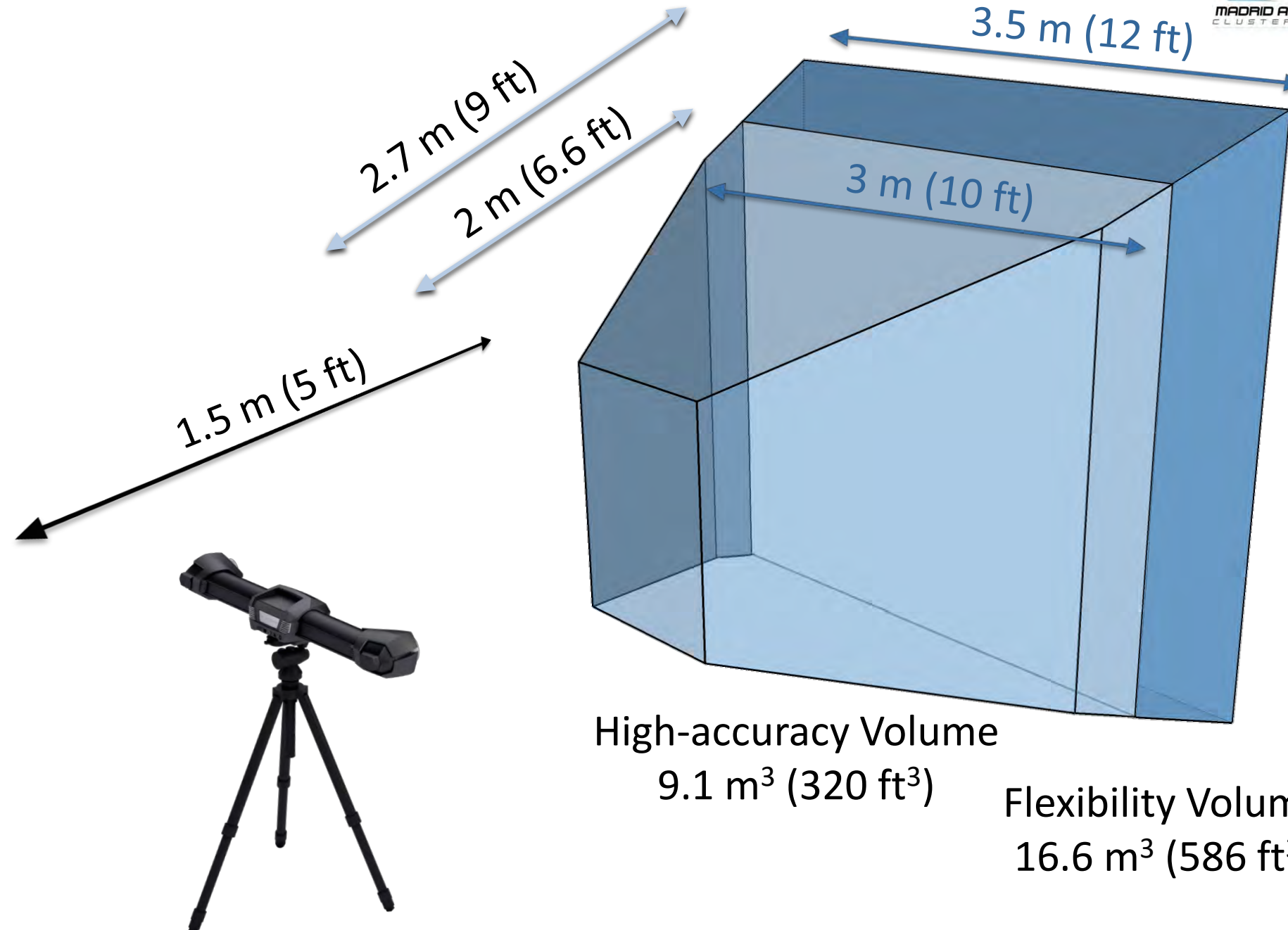


C-Track
Optical Tracker



Dynamic referencing
of the part





FIABILIDAD

PRECISIÓN

SIMPLICIDAD



FIABILIDAD



Glass-protected targets

FIABILIDAD



Industrial Fanless
Controller



USB 3 Connection
Improved Mech. Design
IP50

VENTAJAS



Diseñado específicamente para operaciones de taller

Menos interrupciones de producción y retrasos

Menos mantenimiento y tiempo de inactividad de la reparación



FIABILIDAD

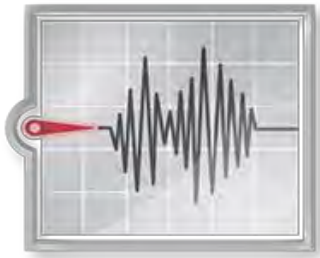
PRECISIÓN

SIMPLICIDAD



Precisión

TRUaccuracy



Vibrations



Operator



Rigid Setup



Temperature

PRECISIÓN



Precisión	Up to 0.020 mm
Single-point	0.044 mm
Précision volumétrica (PROBE)	0.064 mm
Précision volumétrica (SCAN)	0.064 mm



Traceability
norma ASME B89.4.22



TRUaccuracy



Transparency

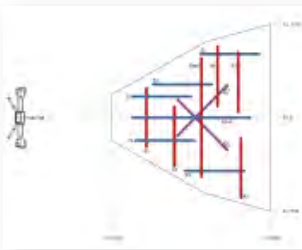
VENTAJAS



Se ajusta a los requisitos de la mayoría de las tolerancias de las piezas.



Más piezas verificadas con PCMM: evita los cuellos de botella en el CMM.



Acorde con su sistema de gestión de calidad.

Total confianza en el rendimiento del sistema ...
Incluso en planta!

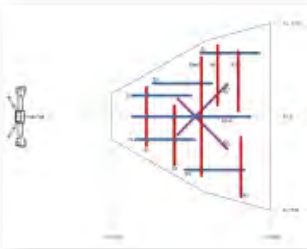
VENTAJAS



Elija la mejor herramienta para el trabajo:
1 rastreador óptico con capacidades de digitalizado y palpado (misma precisión).



Confianza en los datos combinados: perfecta correlación entre los resultados de la digitalización y el palpado.



Fiabilidad

PRECISIÓN

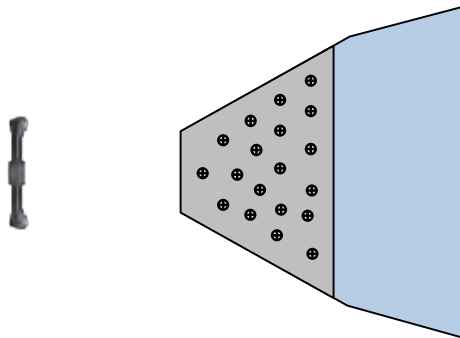
SIMPLICIDAD



SIMPLICIDAD



High-accuracy (9.1 m³) and flexibility (16.6 m³) volumes on all models



Only 1 small calibration volume



Multi-functions Buttons



Visibility status



Smart probe adapter



Ergonomy



Instant measurements

SIMPLICIDAD



Multi-functions
Buttons



Ergonomy

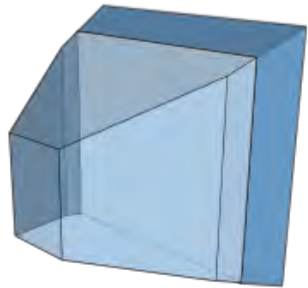


12X faster



Difficult surfaces

VENTAJAS



Se requiere menor nivel de experiencia.

El personal de producción puede utilizar el sistema.

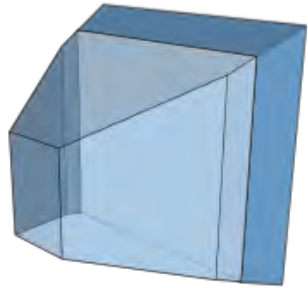


Curva de aprendizaje más corta y menos riesgo por rotación del personal.



¿Puede dedicar personal de metrología a proyectos específicos que requieran más experiencia? (Ej: CMM fijo).

VENTAJAS



Paros de producción más cortos con escáner 3D de alta velocidad y escáner.

Inspecciones más completas con escaneado de alta velocidad.

Amplia gama de piezas compatibles con un volumen de medición más grande y fácilmente extensible

Especificaciones



HANDY
PROBE

HandyPROBE
Next

HandyPROBE
Next | Elite

ACCURACY

up to 0.025 mm

up to 0.020 mm

SINGLE-POINT
REPEATABILITY

0.060 mm

0.044 mm

VOLUMETRIC ACCURACY

0.086 mm

0.064 mm

KEY FEATURES

Medición instantánea
Adaptador de sonda inteligente
Botones multifunción
Estado de visibilidad (indicadores LED)
Diseño robusto para confianza del taller
Certificado de trazabilidad



NEW

RA
3D

MetraSCAN
350

MetraSCAN
350|Elite

MetraSCAN
750

MetraSCAN
750|Elite

WEIGHT

1.38 kg (3.0 lbs)

ACCURACY

up to 0.040 mm

up to 0.030 mm

VOLUMETRIC
ACCURACY

0.086 mm

0.064 mm

0.086 mm

0.064 mm

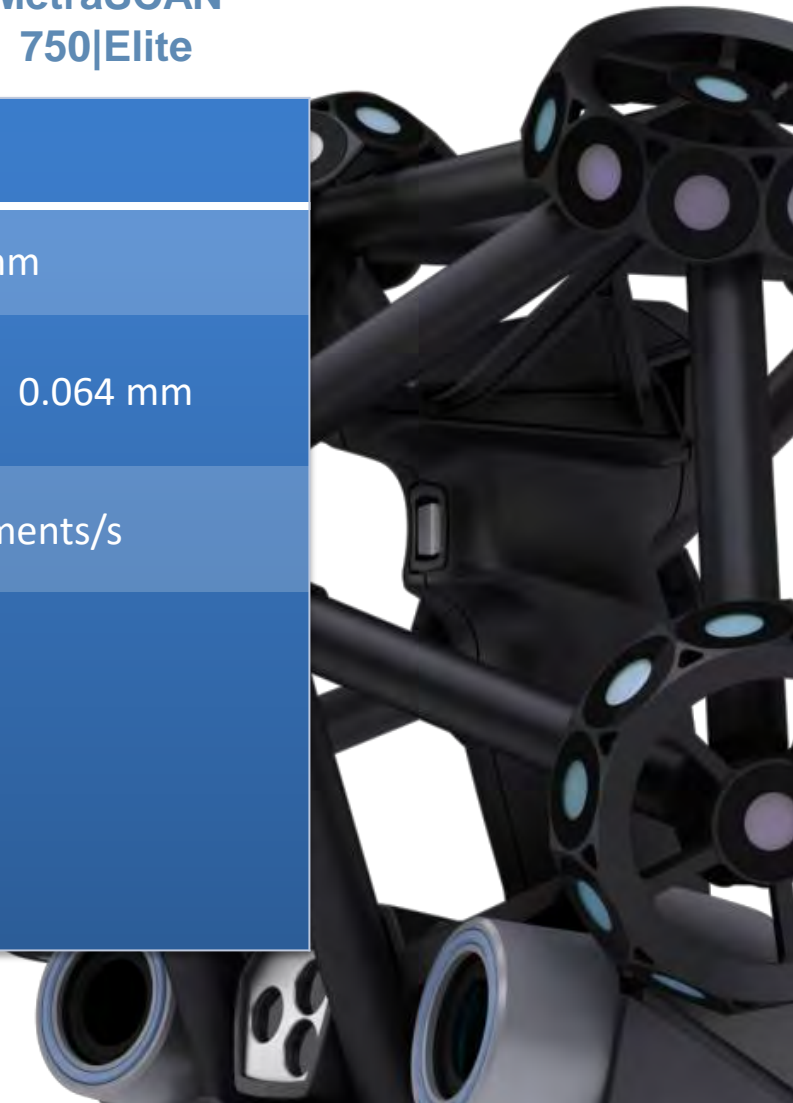
MEASUREMENT RATE

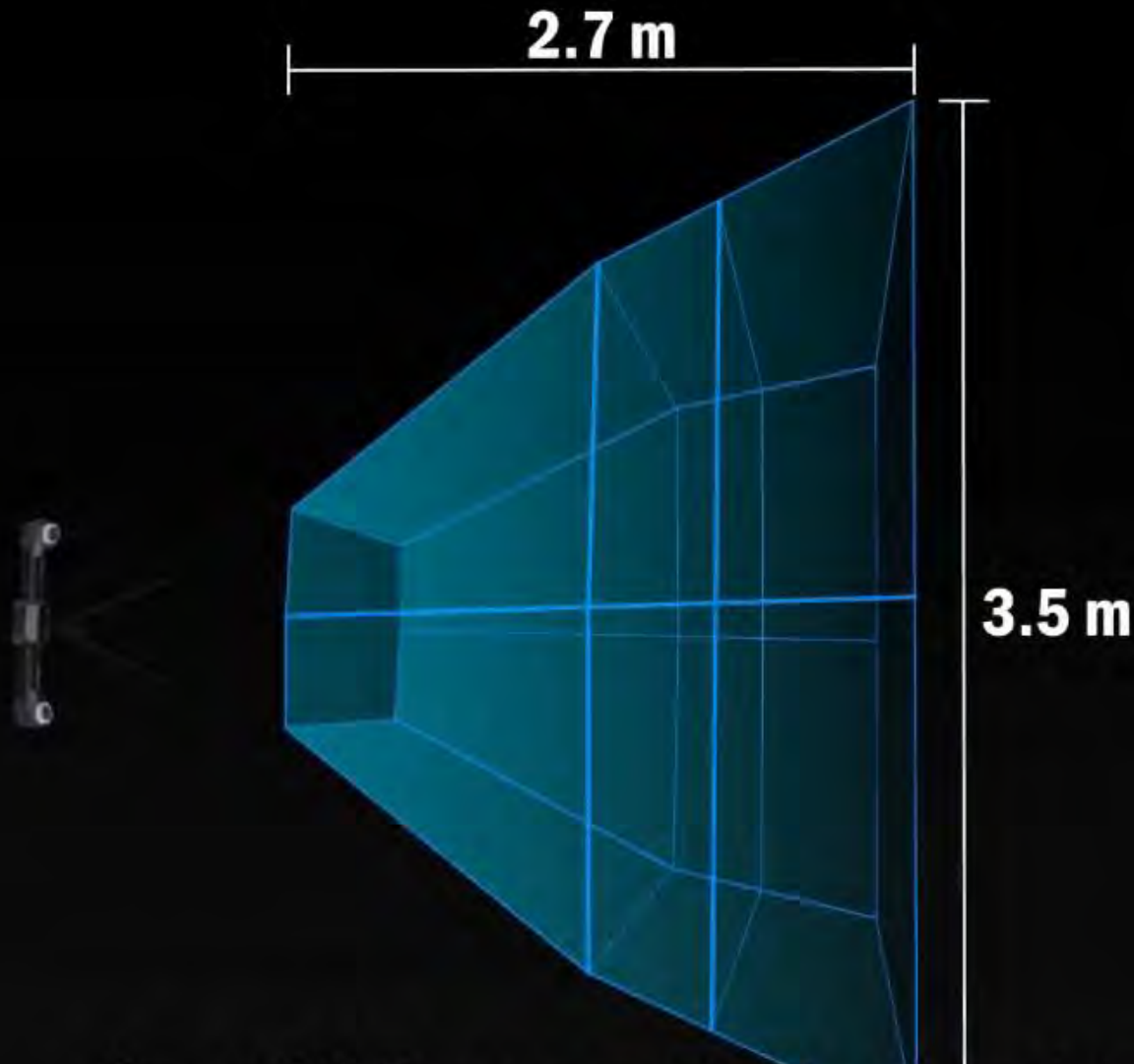
205,000 measurements/s

480,000 measurements/s

KEY FEATURES

Superficies negras y brillantes
Calidad de escaneo de grado metrológico
Botones multifunción
Estado de visibilidad (indicadores LED)
Diseño robusto para la confianza de taller
Certificado de trazabilidad





Mayor volumen de medición

16,6 m³

AsorCAD presenta la #metrología 4.0 de Creaform



12 veces más rápido que la generación anterior

AsorCAD presenta MetraSCAN El nuevo standard en Metrología 3D



Synergy between
hardware and software

AsorCAD: Integración de VxInspect con Metrología 4.0



METRA™ SCAN 3D R-SERIES

**ROBOT-MOUNTED OPTICAL
3D CMM SCANNER**

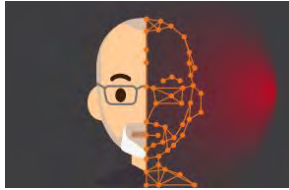
Aplicaciones







Quienes somos



Antonio Sanchez
CEO



Josep Mª Sanchez
Dir. Tecnico



Jose Manuel Aguilera
Dir. Produccion



Rosa Mª Alonso
Dir. Marketing y C.E.



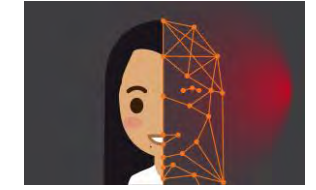
Sonia Galindo
Administración



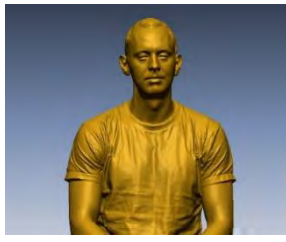
Santiago Corral
Técnico Comercial



Sergi Royo
Técnico Producto



Michelle Andrea
Técnico 3DPrint



AsorCAD Engineering s. l.

Francesc Ferrer i guardia, 55, local B5
08100 – Mollet del Vallés

Barcelona

Tfno. 93 570 77 82

info@asorcad.es



AsorCAD

twitter



@AsorCAD



<http://www.youtube.com/asorcadengineering>



<https://www.facebook.com/Digitalizado3D>



<https://www.linkedin.com/company/asorcad-engineering>

Gracias por su atención

Hasta la próxima